



## 工程拉布/卡布灯箱

[十年经验厂家——专注拉布灯箱一站式服务]



# 目录

|                 |       |
|-----------------|-------|
| 一、公司简介 .....    | 01-02 |
| 二、单面卡布灯箱.....   | 03-11 |
| 三、双面卡布灯箱.....   | 12-15 |
| 四、正面开启拉布灯箱..... | 16-21 |
| 五、侧面开启拉布灯箱..... | 22-24 |
| 六、灯箱所需配件.....   | 25    |
| 七、公司实力 .....    | 26-29 |

广州市汇百美信息科技有限公司，坐落于广州市番禺区大石猛涌村广丰大楼内，公司成立于2008年，注册资金100万元，是广东省广州市一家以研发设计、生产和销售广告灯箱、铝型材和广告机等广告设备的生产企业。

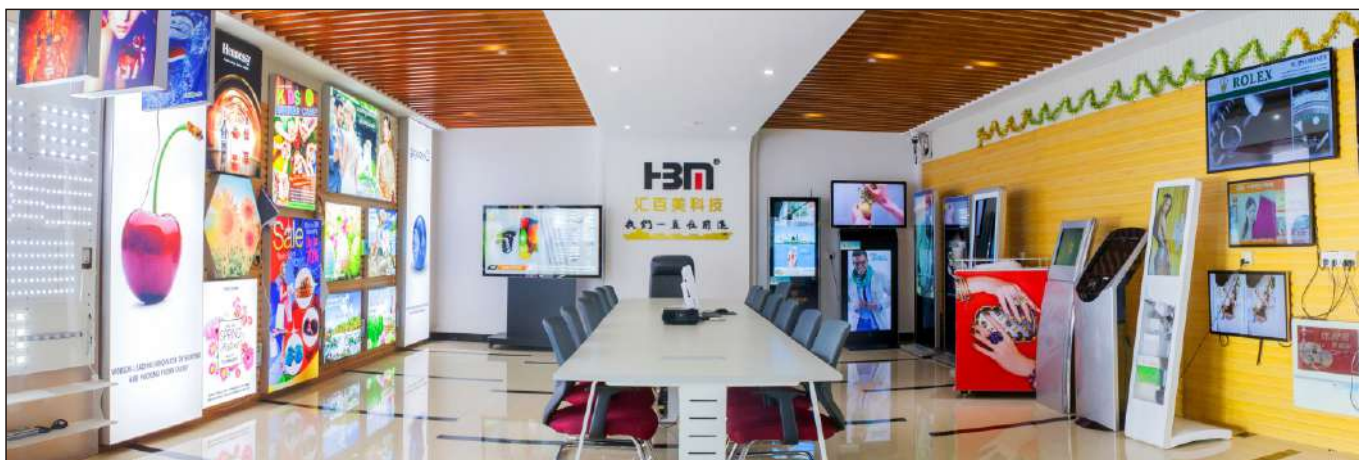
十年的发展，汇百美致力于广告设备的设计与生产，公司产品涵盖包括正面开启拉布灯箱铝型材、侧面开启拉布灯箱铝型材、单面/双面卡布灯箱铝型材等超过一百多款的工程拉布灯箱铝型材，以及LED灯、超薄灯箱、触屏式与非触屏式/单机版与网络版各种类型广告机。

十年来，我司配合雄厚的技术实力和强大的生产能力，不断推出新技术，研发了行业仅有的“私模”铝型材，包括正面开启拉布铝型材、侧面开启拉布铝型材、单面软膜卡布铝型材，双面软膜卡布铝型材等。

十年的发展，公司始终坚持“创新，品质，服务，敬业，感恩”10字理念。吸收新创意，严把质量关口，全方位的服务跟踪，生产车间严格遵守安全生产标准，坚持做出高品质产品。

十年来，我们专注于为客户提供工程拉布灯箱解决方案，十年的生产经验和一支有高技术研发工程团队能为您提供高效、优质、安全、稳定的“一站式服务”！到目前为止我们已经积累了数十万拉布灯箱案例，而且已经迈出国门，走向全球！

2017年我司已获得由广东省科学技术厅、广东省财政厅、广东省国家税务局、广东省地方税务局颁发的“高新技术企业”的荣誉，为您提供更加优质、高效、安全的产品和服务！





汇百美——从来只做安全的广告，我们不吹嘘，我们都用实力说话！目前，我司已经获得铝材实用新型专利证书多个，外观设计专利4个以及软著2个，并且还有10个已经在申请中，而在灯箱\LED光源以及出口认证方面，我们也有相应的CE/ROHS/UL认证等，我们如此专业专注，只为做更加安全的广告，以及为您提供有实力保证的服务。



## 单面卡布灯箱——超薄卡布灯箱

单面卡布灯箱，采用无框设计，可以100%展示广告画面，常用于室内品牌广告宣传/背景墙以及天花软膜装饰等。



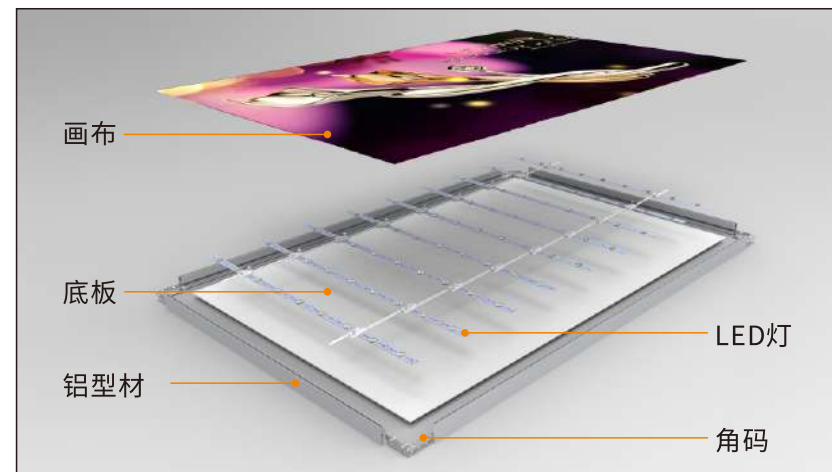
### 产品简介：

超薄卡布灯箱是指厚度在10-65mm的软膜嵌入式的卡布灯箱，可以根据功能类型分为不打灯（17-30mm厚度）以及带光源的（35-65mm厚度）两种，卡布灯箱都是以100%展示广告画面的被青睐，

### 产品信息：

|      |  |      |            |
|------|--|------|------------|
| 产品名称 | 超薄卡布灯箱                                       | 边框颜色 | 标准铝原色（订做色） |
| 边框材质 | 6063国际铝材                                     | 画面材质 | 热转印/软膜/纺织布 |
| 光源   | 导光板/漫反射灯条                                    | 电源器  | 标准外置电源器    |
| 背板   | 中纤板/铝塑板                                      | 特性   | 无框卡布式      |
| 厚度选择 | 17mm/25mm/30mm/35mm/40mm/50mm/52mm/60mm/65mm |      |            |

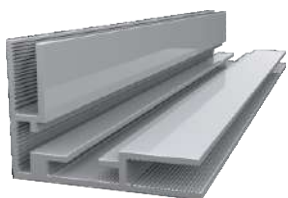
### 卡布灯箱结构图：



## 超薄卡布灯箱铝材边框厚度选择(型号后面的数字代表厚度,单位mm)



型号: HBMC-17



型号: HBMC35-25



型号: HBMC-30



型号: HBMC-40



型号: HBMC-50



型号: HBMCB-50



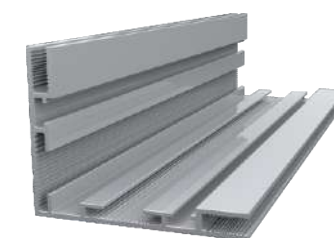
型号: HBMC-52



型号: HBMC-60



型号: HBMC-65



型号: HBMC65-50

## 超薄卡布灯箱实拍展示



画面安装-嵌入式



漫反射背光源



导光板背光源



超薄卡布灯箱成品



## 单面卡布灯箱——常规款卡布灯箱

单面卡布灯箱，采用无框设计，可以100%展示广告画面，常用于室内品牌广告宣传/背景墙以及天花软膜装饰等。



### 产品简介：

常规热卖款卡布灯箱，一般厚度在80-120mm的款式，是店内装饰装潢的主要宣传媒介，一般以背景墙\天花吊顶\包柱式等展示，充分利用空间，高效展示的广告内容的一款广告灯箱。

### 产品信息：

|      |                  |      |            |
|------|------------------|------|------------|
| 产品名称 | 常规款卡布灯箱          | 边框颜色 | 标准铝原色（订做色） |
| 边框材质 | 6063国际铝材         | 画面材质 | 热转印/软膜/纺织布 |
| 光源   | 优惠款漫反射灯          | 电源器  | 标准外置电源器    |
| 背板   | 中纤板/铝塑板          | 特性   | 无框卡布式      |
| 厚度选择 | 80mm/100mm/120mm |      |            |

### 卡布灯箱结构图：



## 超薄卡布灯箱铝材边框厚度选择(型号后面的数字代表厚度,单位mm)



型号：HPMC-80



型号：HPMCB-80



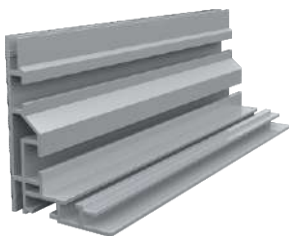
型号：HPMCW-80



型号：HPMCX-80



型号：HPMCM-80



型号：HPMCH-80



型号：HPMC-100



型号：HPMCB-100

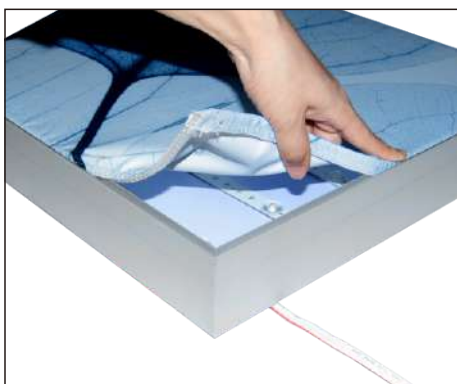


型号：HPMCW-100

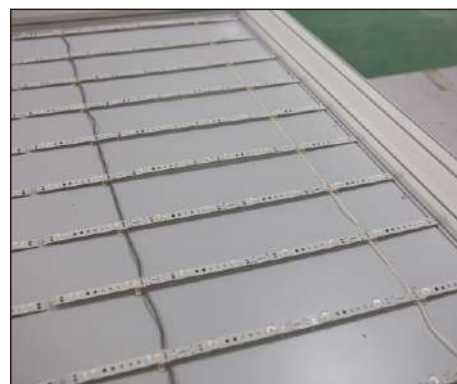


型号：HPMC-120

## 超薄卡布灯箱实拍展示



画面安装-嵌入式



漫反射背光源



大功率侧光源

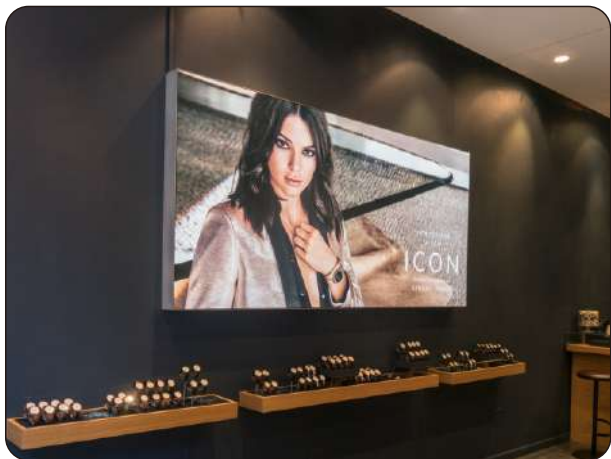


灯箱案例效果展示

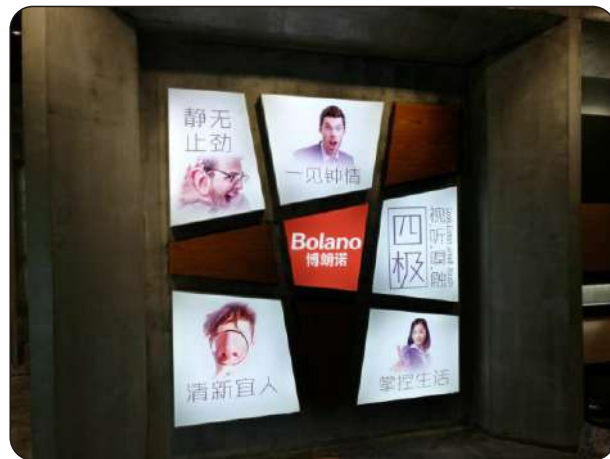


## 单面卡布灯箱——外观形状

单面卡布灯箱，采用无框设计，可以100%展示广告画面，常用于室内品牌广告宣传/背景墙以及天花软膜装饰等。



标准方形



不规则梯形等

为了符合现代化时尚广告的装饰需求，卡布灯箱的外观展示形式也趋于多样化，不仅限于四方形，它可以是长方形、正方形、六边形、梯形以及弧形等各种形状，满足不同环境不同场景的应用需求。



六边形



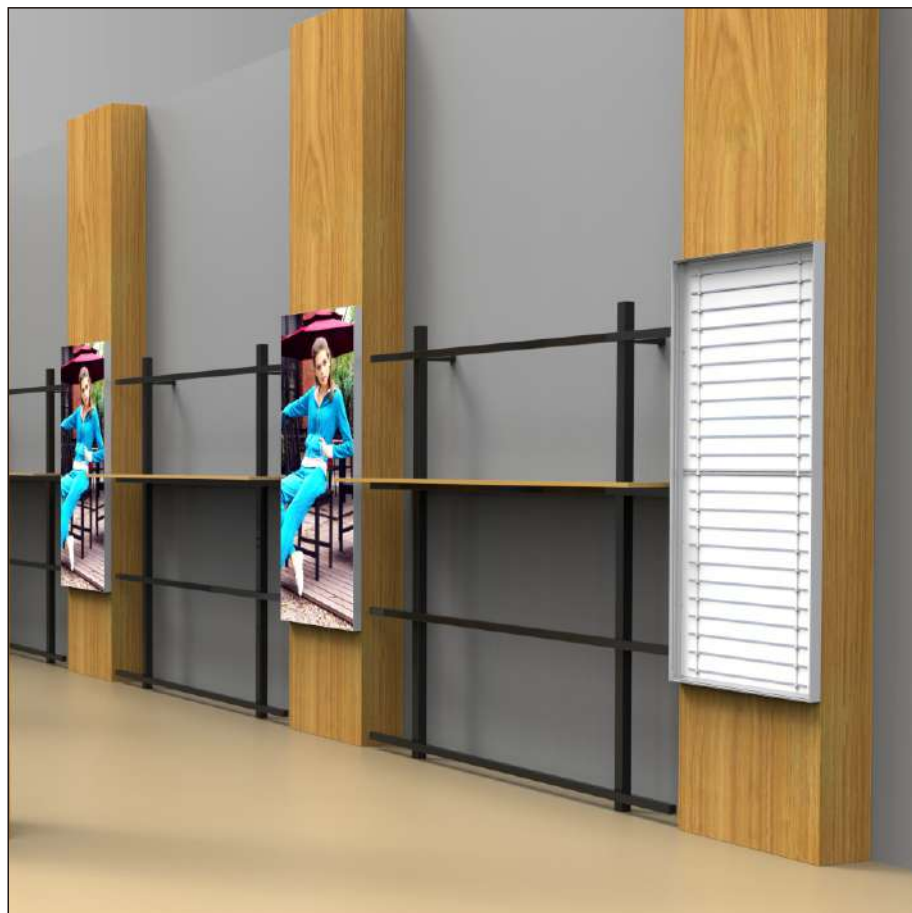
圆形



弧形

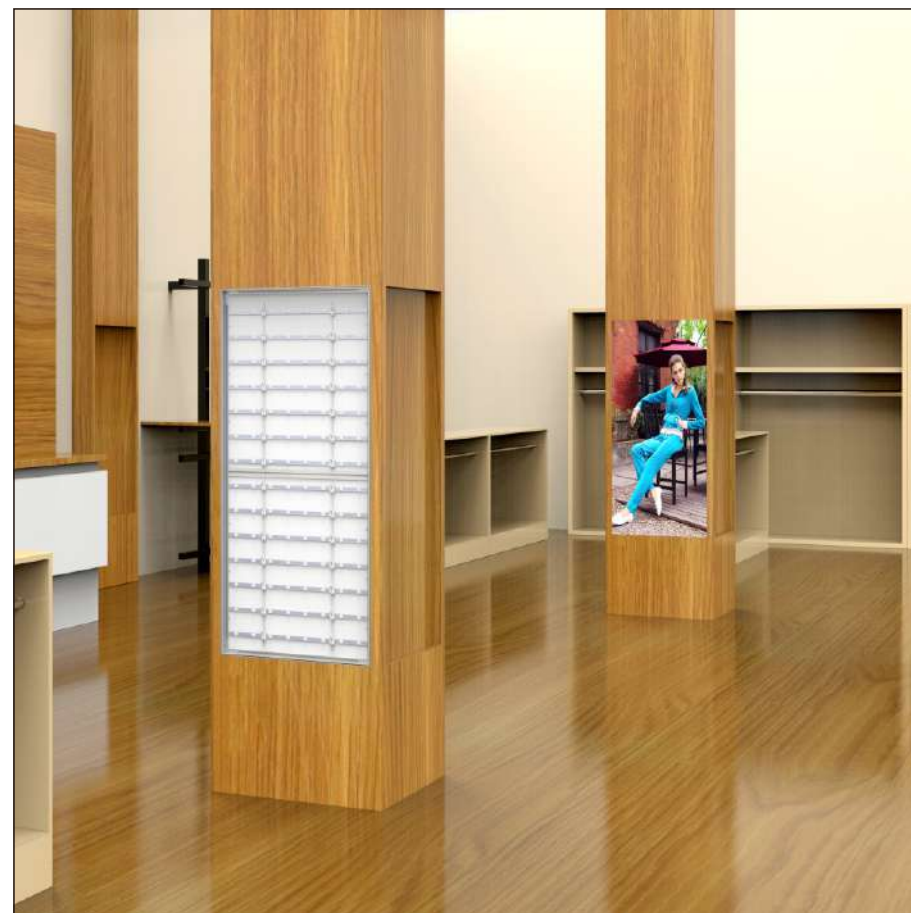
## 单面卡布灯箱——展示样式

单面卡布灯箱，采用无框设计，可以100%展示广告画面，常用于室内品牌广告宣传/背景墙以及天花软膜装饰等。



### ◀ 标准壁挂式（铝材外凸）

单面卡布灯箱常规标准壁挂式安装是以边框外凸式，这种方式可以看到铝型材边框,是大部分客户选用的安装方式。



### 内嵌壁挂式（铝材内嵌）▶

也可以根据环境的需求,将卡布灯箱嵌入到已经挖好的墙面凹槽内,让铝型材边框嵌入凹槽安装,外观表面平整于墙面,让灯箱和场景融合的更密切,达到广告内容视觉更大化!

## ◀ 单面卡布灯箱——展示样式

单面卡布灯箱，采用无框设计，可以100%展示广告画面，常用于室内品牌广告宣传/背景墙以及天花软膜装饰等。

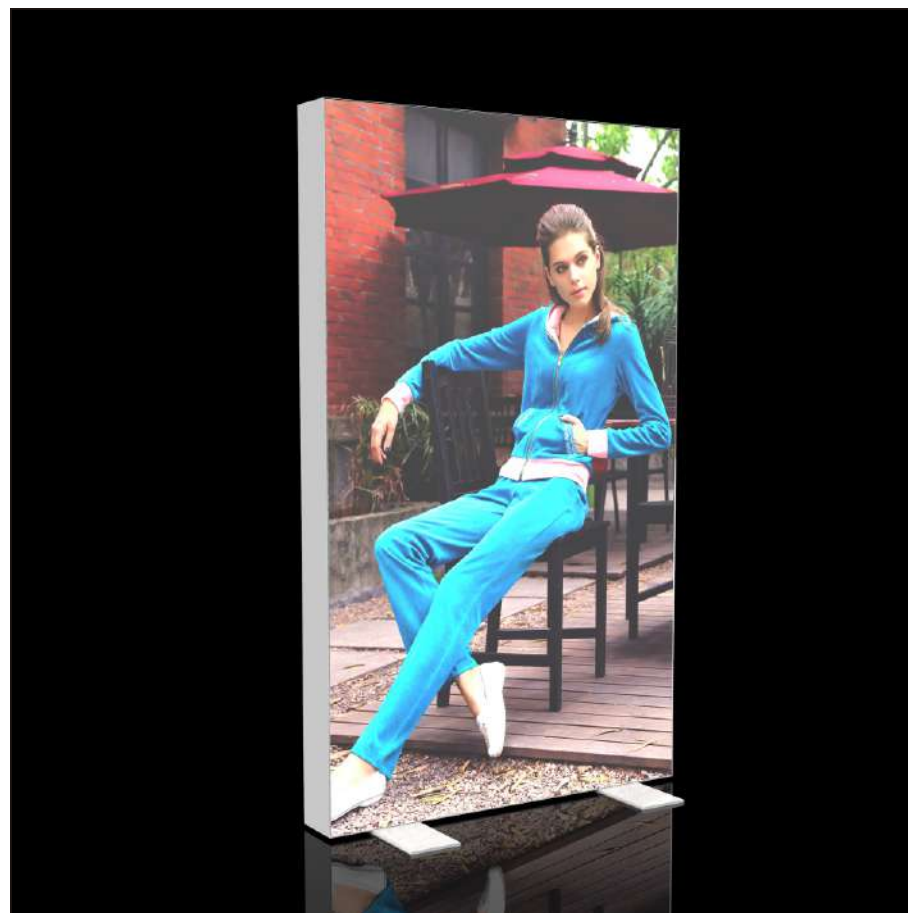


### ◀ 吊挂式

单面卡布灯箱也可以采用吊挂式，吊挂式可采用钢丝绳吊挂或铝管吊挂两种，主要在一些银行/餐厅/咖啡厅/房产等场所橱窗展示广告。

### 单面立式▶

单面卡布灯箱也可以立式展示广告，立式展示一般用于直营店面门口广告牌展示广告内容，主要是方便移动，可操作性强，底座可用一字底座和三角底座两种。





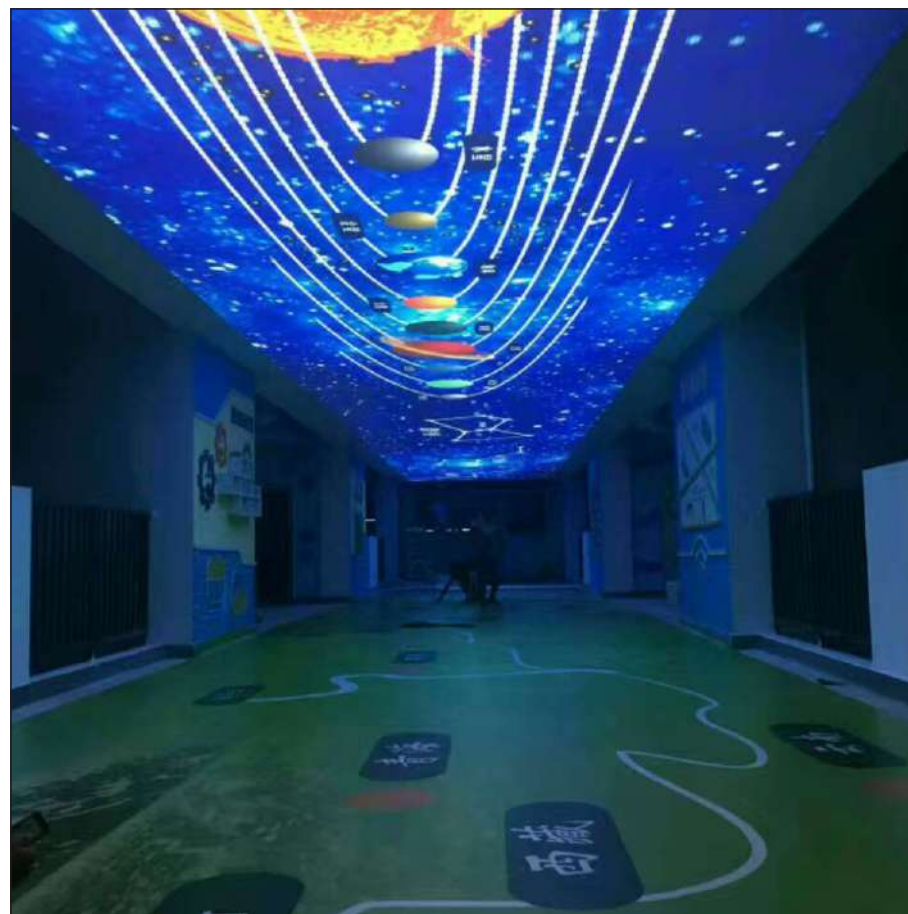
## 单面卡布灯箱——展示样式

单面卡布灯箱，采用无框设计，可以100%展示广告画面，常用于室内品牌广告宣传/背景墙以及天花软膜装饰等。



### 包柱式

单面卡布灯箱可以做成包柱灯箱安装在柱体墙面，以立体四面展示的方式展示广告，一般用于机场、地铁、高铁以及店面墙柱中，是一款高效而且可以充分利用空间的广告。



### 天花吊顶式

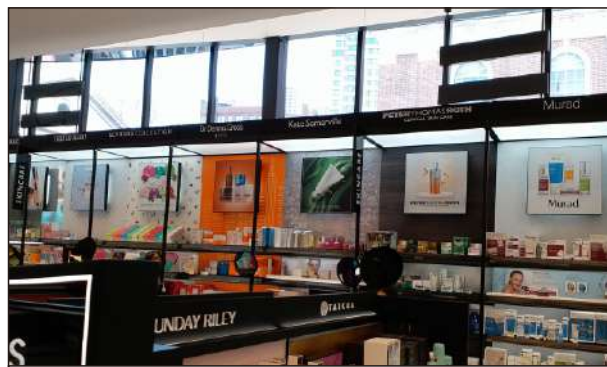
卡布灯箱也可以作为装饰装潢的“材料”安装于天花吊顶上，以大而广的形式装饰整个室内环境，达到场景与画面的融合。

## 单面卡布灯箱——案例展示

单面卡布灯箱，采用无框设计，可以100%展示广告画面，常用于室内品牌广告宣传/背景墙以及天花软膜装饰等。



服饰广告



化妆品广告



商场广告



家居广告装饰



家具品牌广告



商业广场广告



企业文化宣传



室内背景墙装饰



天花吊顶装饰



## 双面卡布灯箱

双面卡布灯箱，采用无框设计，可以双面展示广告画面，常用于室内品牌广告宣传/展会宣传等。



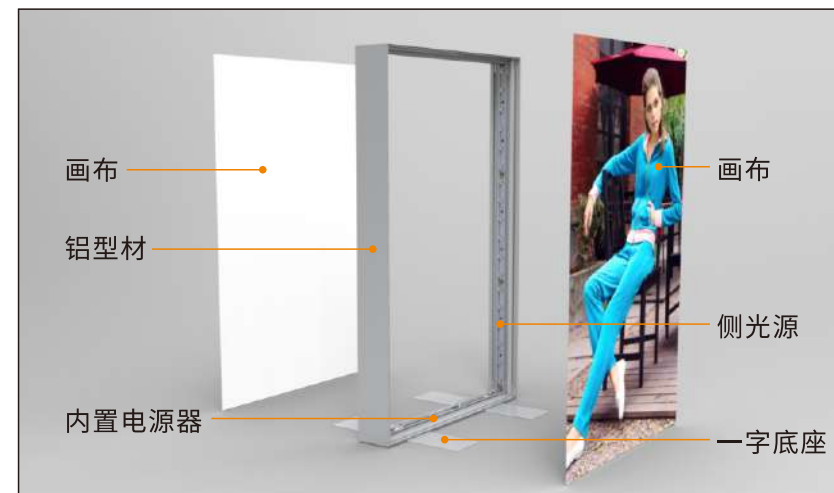
### 产品简介：

一个灯箱，两面广告，双重效益!就是双面卡布灯箱，采用软膜嵌入式安装画面，100%展示广告内容，通常以立式、吊挂式、橱窗展示式三种形式用于品牌广告宣传。

### 产品信息：

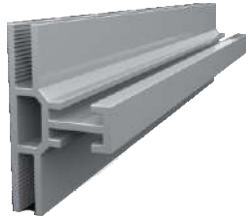
|      |   |      |             |
|------|---|------|-------------|
| 产品名称 | 双面卡布灯箱  | 边框颜色 | 标准铝原色（订做色）  |
| 边框材质 | 6063国际铝材                                      | 画面材质 | 热转印/软膜/纺织布  |
| 光源   | 大功率侧光源/背光源                                    | 电源器  | 外置电源器/内置电源器 |
| 展示方式 | 立式/吊挂式/橱窗式                                    | 特性   | 双面无框卡布式     |
| 厚度选择 | 45mm/49.5mm/78mm/80mm/100mm/120mm/150mm/160mm |      |             |

### 双面灯箱结构图：





## 双面卡布铝材厚度选择(型号后面的数字代表厚度,单位mm)



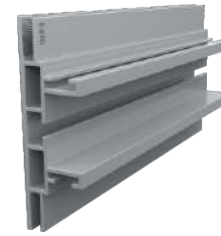
型号：HBMCD-45



型号：HBMCD-49.5



型号：HBMCD-78



型号：HBMCD-80



型号：HBMCD-100



型号：HBMCD-120



型号：HBMCD-120

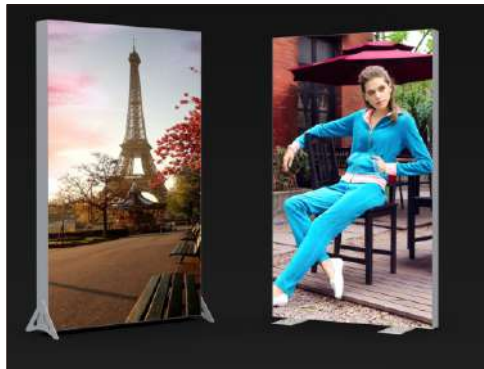


型号：HBMCD-150



型号：HBMCD-160

## 双面卡布灯箱实拍展示



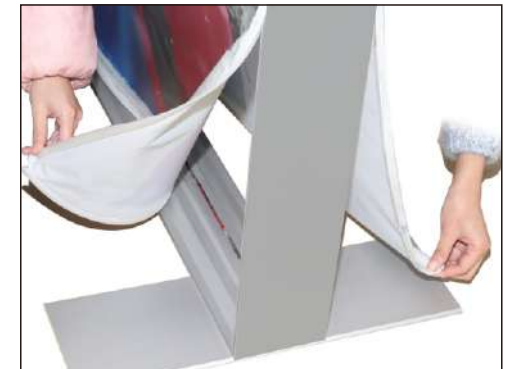
一字底座/三角底座



大功率侧光源



大功率背光源



双面卡画式

## ◀ 双面卡布灯箱——展示样式

双面卡布灯箱，采用无框设计，可以双面展示广告画面，常用于室内品牌广告宣传/展会宣传等。



▲  
双面吊挂式展示

可移动立式展示

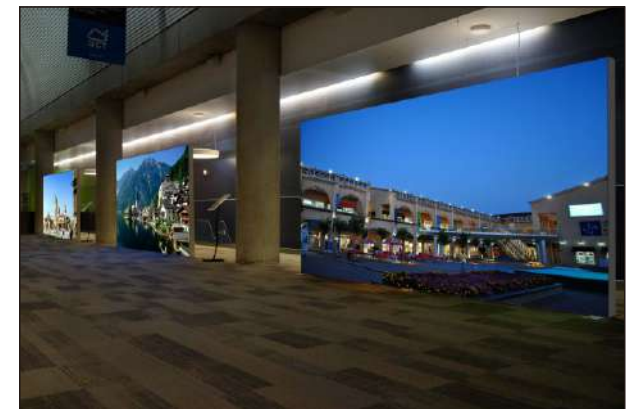


▲  
橱窗嵌入式展示



## ◀ 双面卡布灯箱——案例展示

双面卡布灯箱，采用无框设计，可以双面展示广告画面，常用于室内品牌广告宣传/展会宣传等。





## 正面开启拉布灯箱——户外工程拉布灯箱

正面开启拉布灯箱，以大尺寸大面积展示广告为主，安全稳定耐用，一般用于户外商业广告和公益广告文化宣传为主。



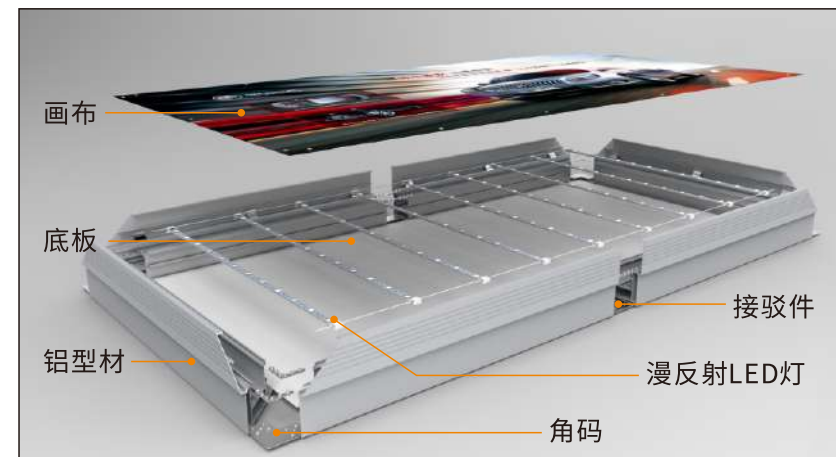
### 产品简介:

户外工程拉布灯箱！正面翻盖式、拉布式固定画面，稳定性强！安全性能好！一般用于商业/房产户外外墙广告宣传,公益广告文化宣传以及包括一些大于100平方米以上的大型综合体广告为主，超过6米的灯箱广告都会以接驳形式安装展示。

### 产品信息:

|      |                              |      |            |
|------|------------------------------|------|------------|
| 产品名称 | 户外工程拉布灯箱                     | 边框颜色 | 标准铝原色（订做色） |
| 边框材质 | 6063国际铝材                     | 画面材质 | 无网刀刮布      |
| 光源   | 背光源(防水型)                     | 电源器  | 外置/内置电源器   |
| 背板   | 中纤板/铝塑板/雪佛板                  | 特性   | 正面翻盖       |
| 厚度选择 | 100mm/120mm/150mm            |      |            |
| 面盖选择 | 80mm/100mm/101mm/120mm/150mm |      |            |

### 产品结构图:



## 正面开启拉布灯箱——铝材边框选择



■ 铝材边框选择(型号后面第一个数字表示铝材的面盖宽度,第二个是铝材的厚度,单位mm)



型号:HBMA100-120



型号:HBMA100-100



型号:HBMAX-H-101-120



型号:HBMAX-P-101-120



型号:HBMAX-X-101-120



型号:HBMAX-P-120-120



型号:HBMAX-G-B-120-120



型号:HBMAX-G-B-150-120



型号:HBMA80-150

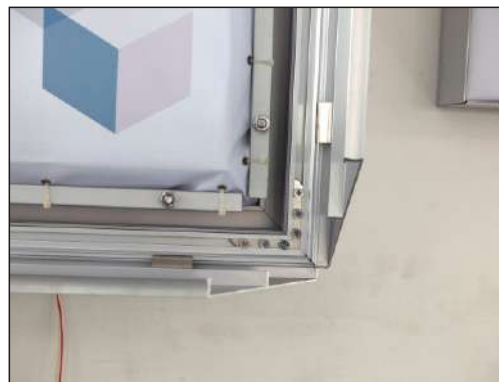
## ■ 户外拉布灯箱展示



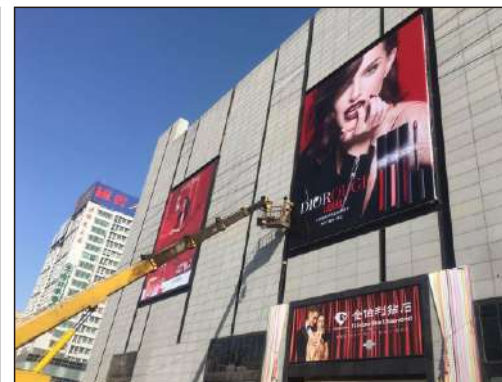
户外灯箱-接驳效果展示



画面固定-弹簧拉扣式



固画方式-弹簧铝条挤压式



外墙案例实施效果

## 正面开启拉布灯箱——室内工程拉布灯箱

室内工程拉布灯箱，正门开启式大尺寸展示广告，是高铁、地铁、停车场、商业广场广告宣传的必备传播媒介



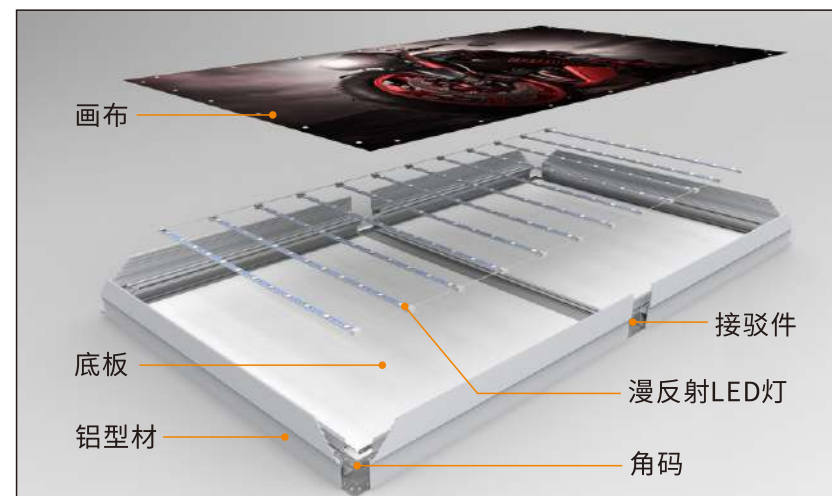
### 产品简介：

室内工程拉布灯箱，正面翻盖式更换画面，灯箱主要以大尺寸、高亮、真彩色吸引消费者眼球，让人过目不忘，灯箱安全型号，高亮节能、稳定，一般能用10年以上,是一款低投入高收益的广告宣传媒介。

### 产品信息：

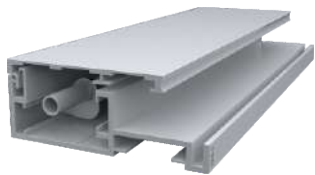
|      |                          |      |            |
|------|--------------------------|------|------------|
| 产品名称 | 室内工程拉布灯箱                 | 边框颜色 | 标准铝原色（订做色） |
| 边框材质 | 6063国际铝材                 | 画面材质 | 刀刮布        |
| 光源   | 漫反射LED灯                  | 电源器  | 标准外置电源器    |
| 背板   | 中纤板/铝塑板                  | 特性   | 正面翻盖       |
| 厚度选择 | 31mm/80mm/100mm/120mm    |      |            |
| 面盖选择 | 64mm/65mm/75mm/80mm/90mm |      |            |

### 灯箱结构图：





■ 铝材边框选择(型号后面第一个数字表示铝材的面盖宽度,第二个是铝材的厚度,单位mm)



型号: HBMA64-31



型号: HBMA65-80



型号: HBMA80-80



型号: HBMA65-100



型号: HBMA80-100



型号: HBMAX75-100

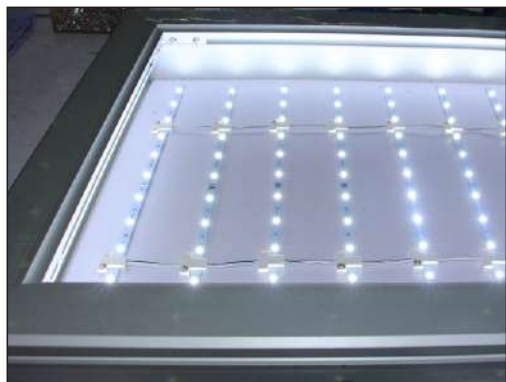


型号: HBMA90-100



型号: HBMA65-150

■ 室内拉布灯箱实拍展示



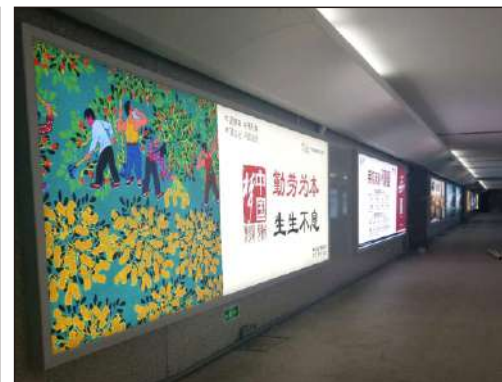
拉布灯箱光源展示



画面固定-卡扣扎带式



固画方式-圆管扎带固定式



室内拉布灯箱案例效果图

## 正面开启拉布灯箱——展示样式

正面开启工程拉布灯箱,展示方式以壁挂式为主,根据安装环境有龙骨型\标准壁挂式以及嵌入壁挂式三种。

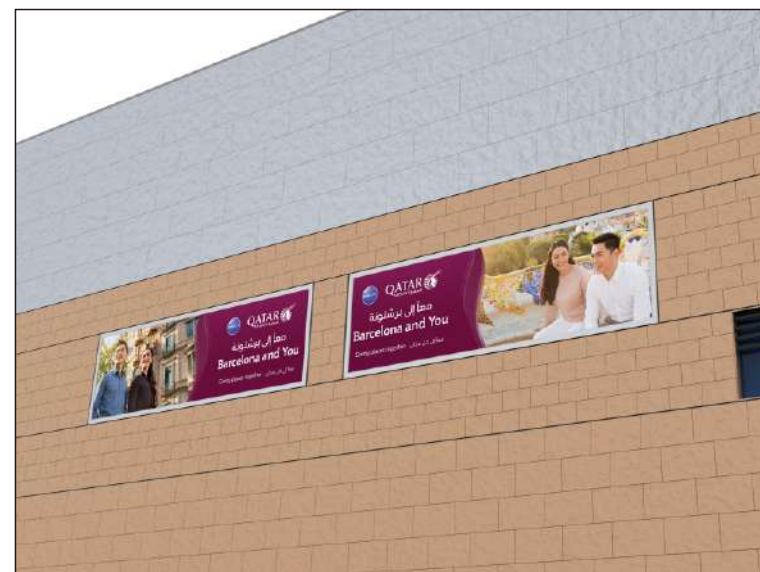


龙骨加强式安装展示

常规挂墙式展示



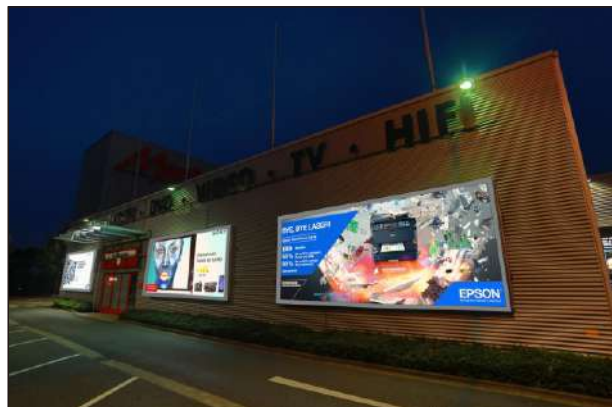
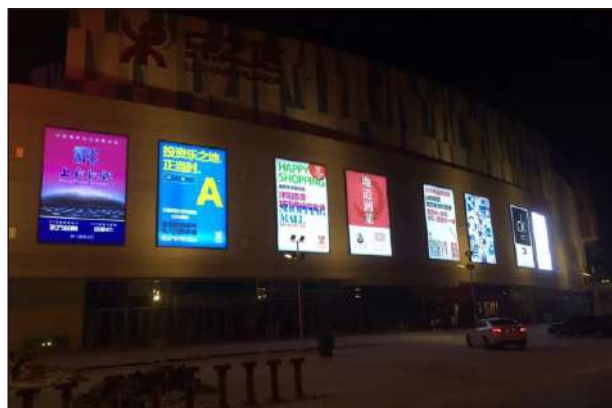
嵌入式安装展示





## 正面开启拉布灯箱——案例展示

正面开启拉布灯箱，适用于室内/户外多种场合安装使用，对于较复杂和特殊材料环境都能应付自如。





## 侧面开启拉布灯箱

侧面开启拉布灯箱，是正面开启拉布灯箱和卡布灯箱的"智造"选择,100%展示广告,可用于室内/户外的拉布灯箱广告。



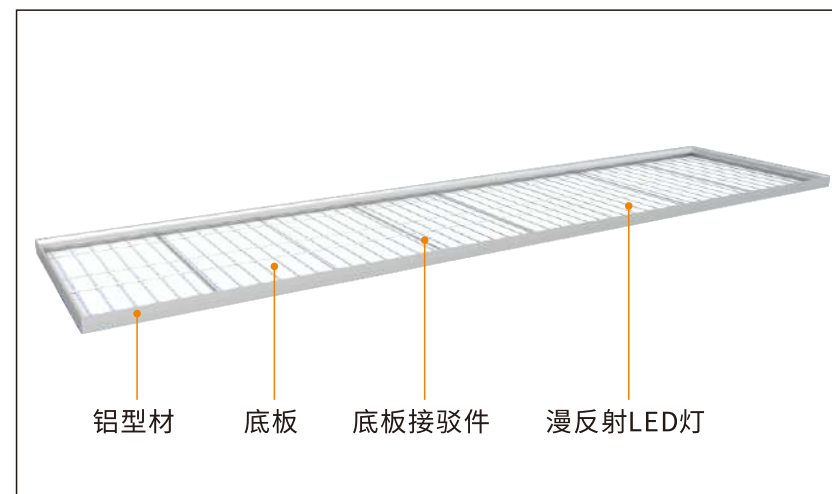
### 产品简介：

侧面开启式拉布灯箱，即是以侧面翻盖固定画面，表面无框展示的一种“智造”广告灯箱，它既有拉布灯箱的稳定性能，又有卡布灯箱的美观，它弥补了卡布灯箱用于户外灯箱的弊端，又弥补了正面开启拉布灯箱有边框的缺陷，既可以100%展示广告，又能保留户外防水的特点，是一些商业广告的至佳选择。

### 产品信息：

|      |            |      |            |
|------|------------|------|------------|
| 产品名称 | 侧面开启拉布灯箱   | 边框颜色 | 标准铝原色（订做色） |
| 边框材质 | 6063国际铝材   | 画面材质 | 刀刮布        |
| 光源   | 漫反射LED灯    | 电源器  | 标准外置电源器    |
| 背板   | 中纤板/铝塑板    | 特性   | 正面翻盖       |
| 厚度选择 | 80mm/120mm |      |            |

### 灯箱结构：



### 铝材边框厚度选择(型号后面的数字代表厚度,单位mm)



型号：HBMB-80



型号：HBMB-120

### 侧面开启拉布灯箱实拍展示



侧面灯箱光源展示



画面固定-卡扣扎带式



固画方式-圆管扎带固定式



案例效果图



## 侧面开启拉布灯箱——案例展示

侧面开启拉布灯箱,可用于室内/户外的灯箱广告,常被用于停车场\地下商场\机场以及户外外墙广告等场所。



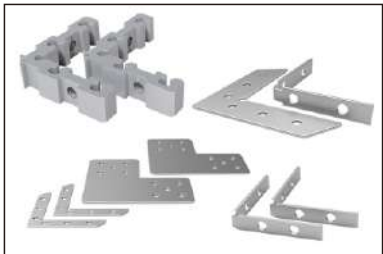


# 灯箱所需配件

汇百美提供一站式的铝型材原料到灯箱成品一站式的服务，角码配件和光源我们都为您精心挑选，为您提供省心、安心的产品。



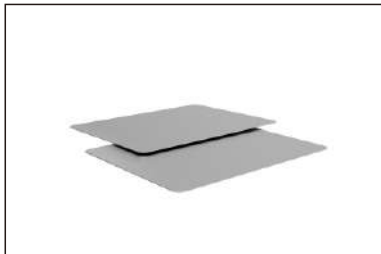
角码螺丝



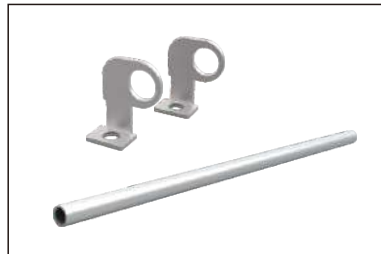
接驳配件



弹片



滑扣圆管



弹簧铝条



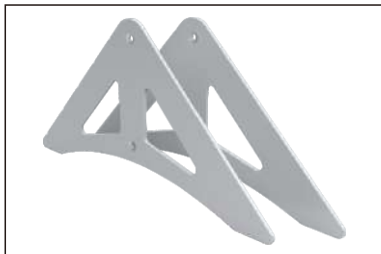
弹簧拉钩



胶条



立式配件



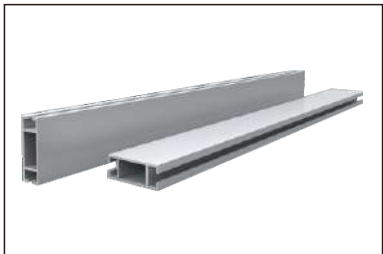
一字底座



吊挂配件



支撑杆



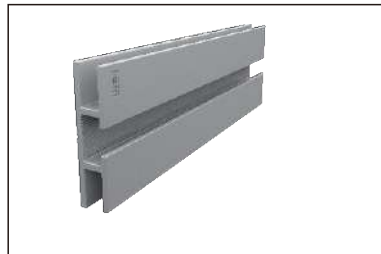
三合金卡锁



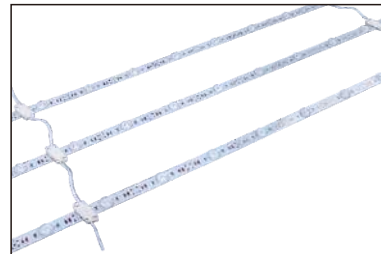
底板



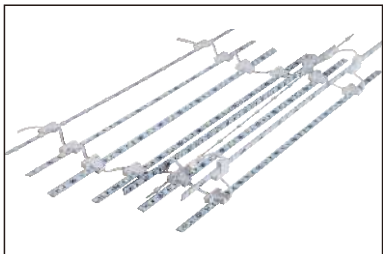
底板接驳件



漫反射LED灯



网格灯



大功率侧光源



外置电源器



内置电源器



胶条(卡布灯箱用)



## 汇百美公司实力——铝材生产



汇百美铝型材采用国标级6063铝合金，专业国际酸砂处理，表面细腻高档品质好，耐磨性抗氧化性高，不易老化，可正使用10年以上。



汇百美拥有5000平方米铝型材生产基地，引进天然气生产制作铝型材，用料以及生产环境达到国家环保安全标准，铝材成品的化学成分、复合膜性能以及外观质量也都通过国际检测标准！选择汇百美，选择安全、环保、长收益！





## 汇百美公司实力——LED灯生产



LED灯采用韩国三星、台湾晶元芯片，亮度高。散热基板有铝基板和玻纤板，散热性能高。金线铜支架工艺，超长寿命，光衰小，灯箱安全耐用0维修。



汇百美引进了全自动LED灯生产线，更安全高效生产LED灯，LED灯产品均通过了国际CE/ROHS认证，且LED灯条出厂前均有专人对灯芯进行严格复检验收，确保达到客户手中产品质量经得起时间的考验！





我司2017年连续引进大型全自动数控切割机，专业切割各种角度，灯箱铝型材切割更精准，让灯箱工艺再升级的同时也加快了出货速度，再次提升工作效率和产品质量，满足客户“当天下单、当天出货的”急单需求。



汇百美专业生产广告灯箱十年，已有一批专业生产团队，专业提供稳定有效安全的广告灯箱解决方案，十年来广受好评！



汇百美十年专注拉布灯箱一站式服务，我们凭借高端优质的产品，已经迈出国门，服务客户遍布全球98个国家，积累了数万例服务案例。



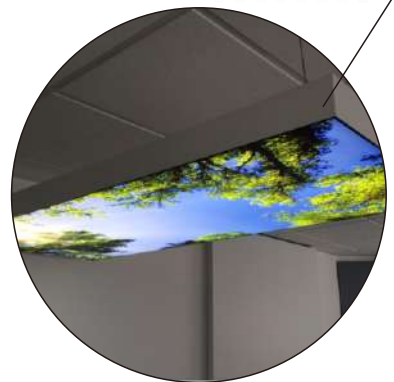


本着“服务为本，诚信第一，顾客至上”的宗旨，以科技创新为理念，永走行业龙头。我司现拥有一批精干的管理人员和一支高素质的专业技术队伍，舒适优雅的办公环境和全新现代化标准厂房，为客户提供广告行业界最前沿最具竞争力的广告灯箱等传媒设备产品。公司拥有国内业务部及国际业务部，满足客户对产品多功能、多元化、个性化的需求，为客户提供从设计到成品一条龙的服务链，我们以质量为生命、时间为信誉、价格为竞争力的经营信念，立足于珠江三角洲。





汇百美专注广告传媒行业十年，已经积累数万例灯箱案例，我司的铝型材、灯箱产品已经迈出国门，走向世界！







总部地址：广州市番禺区大石镇岗西路猛涌路段5号301

香港地址：香港铜锣湾英皇道513号维宝商业大厦20F

电话：+86 (020) 34793968 / +86 (020) 34788486

传真：+86 (020) 34793968转815

邮箱：gzhbm@aliyun.com

网址：[www.gzhbm.com](http://www.gzhbm.com)

GZ Add: No.5-301 Mengchong zone GangXi road ShiBeiDadao dashi,panyu Guangzhou,china

HKAdd: 20F Weibao Commercial Building, No.513 King's Road, Causeway bay, Hong Kong

TEL: +86 (020) 34793968 /+86 (020) 34788486

FAX: +86 (020) 34793968-815

E-mail: gzhbm@aliyun.com

Website: [www.gzhbm.com](http://www.gzhbm.com)



**服务热线:400-621-1628**